

# 1 REBEL INDUSTRIAL STYLE

Design\_Studio C102 Client\_1Rebel Location\_London, England Built area\_745m<sup>2</sup> Completion\_January 2015 Photographer\_Gareth Gardner Editorial designer\_Choi Sejung Editor\_Lee Kyoungun

Studio C102 have completed the fit-out of the first <1Rebel>, a new luxury boutique brand of gyms located in St Mary's Axe, London. Originally conceived as an office, the building has been stripped down and reconfigured into a contemporary, industrial space which is balanced in luxury and theatrical glamour. Spread across two floors Studio C102 began by exposing the architectural elements of the building to reveal the concrete ceiling, ductwork and pipes. This unfinished look sits alongside reclaimed industrial light fittings from a communist-era Polish ceramics factory and a 1960's German cargo ship, and is mixed with unembellished raw materials such as unsealed steel which over time will gain a rusty patina. The floors' uneven and velvety texture has been created by pouring the concrete on different days, and is in keeping with the studio's design ethos of 'using modest materials in novel ways'. In contrast a long bench made from white handcrafted tiles runs along the left hand side of the room and provides discreet storage for cycling shoes which are provided by the gym for their 'Ride' classes. Cinematic signs illuminate the entrance to the 'Ride' and 'Reshape' studios on the ground floor and basement. Sprayed stenciled signage has been used throughout the building, in keeping with the understated theme while contrasting with the glamorous, vintage twists. To continue the theatrical theme, both studio spaces have been designed as black boxes, entirely covered in black timber fibre acoustic insulation panels and recycled black rubber floors. Consistent with the gym's cool, edgy and urban style, Studio C102 have continued the pared back industrial luxe design into the spacious changing rooms.

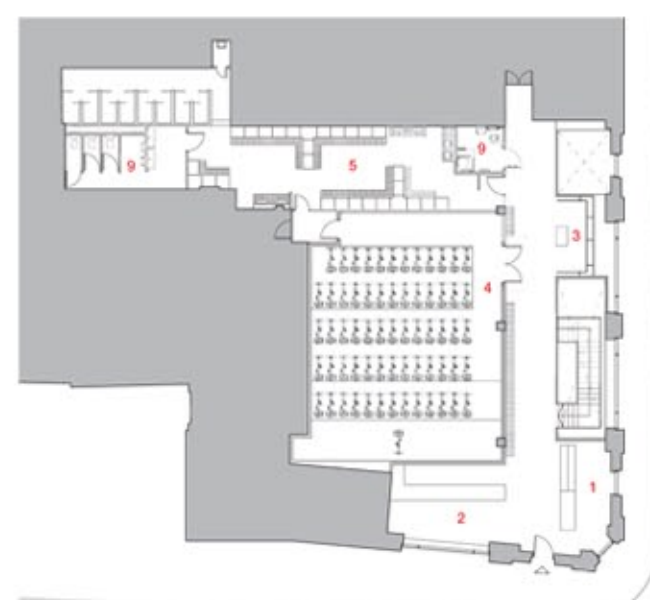
Text offer : Studio C102



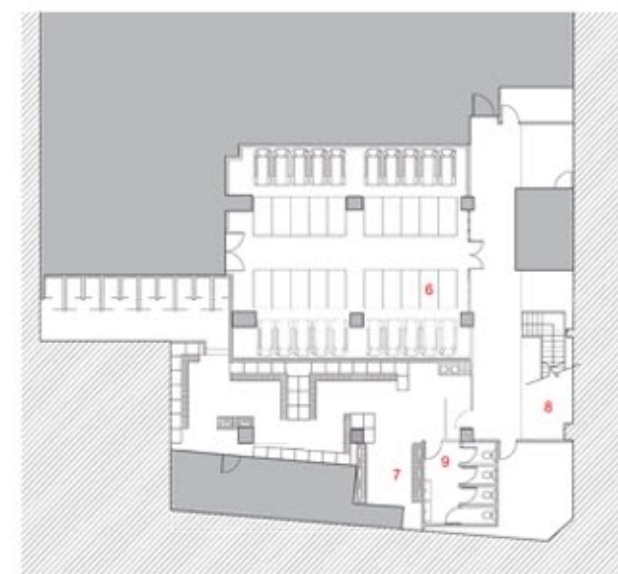
스튜디오 C102는 런던의 세인트 메리스 엑스 거리에 신규 고급 부티크 피트니스 센터 (1레벨)의 공간을 완성했다. 본래 사무실로 사용했던 이 공간은 기존의 건물을 해체하고, 고급스러움과 화려함이 어우러진 인더스트리얼 스타일의 현대적인 감각이 돋보이는 극장 같은 공간으로 탈바꿈했다. 스튜디오 C102는 총 2개 층으로 구성된 공간에 콘크리트 천장과 배관 및 파이프 설비 등의 구조물이 노출되도록 계획했다. 노출 천장은 공산정부 시절의 폴란드 세라의 공장과 1960년대 독일 화물선에서 사용했던 것을 재활용한 인더스트리얼 스타일 조명, 동록이 슬도록 부식 방지 처리를 하지 않은 강철 등의 비처리 천연 소재가 사용됐다. '일상적인 소재의 새로운 발견'을 추구하는 스튜디오의 디자인 철학에 맞춰 불규칙하면서도 부드러운 질감의 바닥은 콘크리트 타설을 여러 번에 걸쳐 분산 진행했다. 바닥과 대조를 이루는 흰색 수제 타일 마감의 긴 벤치는 공간의 원면에

비치했으며, '라이드' 세션 참가자에게 센터가 제공하는 사이클용 신발을 보관할 수 있는 수납장이 함께 설치됐다. 영화적인 연출이 매력적인 사인 구조물은 1층과 지하층에 있는 '라이드'와 '리세이프' 스튜디오의 입구를 함께 비춘다. 스텐실 위에 페인트를 분사하는 방식으로 건물 전체에 걸쳐 적용된 사인 그래픽은 절제된 복고풍 이미지를 부각하고 센터의 고급스러운 디자인과 대조를 이룬다. 이를 위해 디자인 주제는 센터의 극장 개념과 연계성을 유지하기 위해 검은색의 목재 섬유 흡음 패널과 재활용 고무바닥으로 공간 전체가 마감되어 검정 박스 형태의 공간으로 구현됐다. 절제된 화려함이 드러나는 인더스트리얼 스타일의 넓은 탈의실은 세련되고 품격 높은 도시적 이미지가 표현됐다.

출처: 스투디오 C102



GROUND FLOOR PLAN



LOWER FLOOR PLAN

